



Дмитроченков Андрей Евгеньевич

# ИСТОРИЯ

# 7

# класс

Тема: 4.10

# РАЗВИТИЕ КУЛЬТУРЫ В XVI ВЕКЕ

## ВОПРОСЫ:

1. Особенности культурного развития в XVI в.
2. Архитектура в XVI в.
3. Строительство крепостей.
4. Живопись.
5. Прикладное искусство.



Персоналии

- Фёдор Конь
- Иван Фёдоров
- Постник Яковлев



Новые  
понятия

- Иконопись
- Шатровый стиль
- Китай-город
- Белый город
- Парсуна
- Прикладное искусство

# ЕДИНЕНИЕ РУССКОЙ КУЛЬТУРЫ – РЕЗУЛЬТАТ ОБЪЕДИНЕНИЯ ЗЕМЕЛЬ ВОКРУГ МОСКВЫ

КУЛЬТУРА ОТРАЖАЛА  
ИСТОРИЧЕСКИЕ  
СОБЫТИЯ ТОГО  
ВРЕМЕНИ

СКЛАДЫВАЮТСЯ  
КОНТАКТЫ С  
ЕВРОПЕЙСКОЙ  
КУЛЬТУРОЙ

ВЫРАСТАЕТ ИНТЕРЕС К  
ВНУТРЕННЕМУ МИРУ  
ЧЕЛОВЕКА



## Новые храмы XVI века: от купола к шатру

В XVI веке Русь полностью освободилась от Золотой Орды, которое длилось 250 лет. Разрушения и гибель государства надолго остановили строительство

Теперь же страна восстанавливала свои территории и культуру ...

*В XVI в. в церковной архитектуре возникло несколько новых типов конструкций. Главными стали **шатровые храмы** — высокие, в виде башни, завершались заостренной крышей в виде шатра. Считается, что такой тип храма возник на Руси до XVI в., когда основным материалом было дерево, а возводить из бревен и балок скругленные формы куполов было довольно сложно*



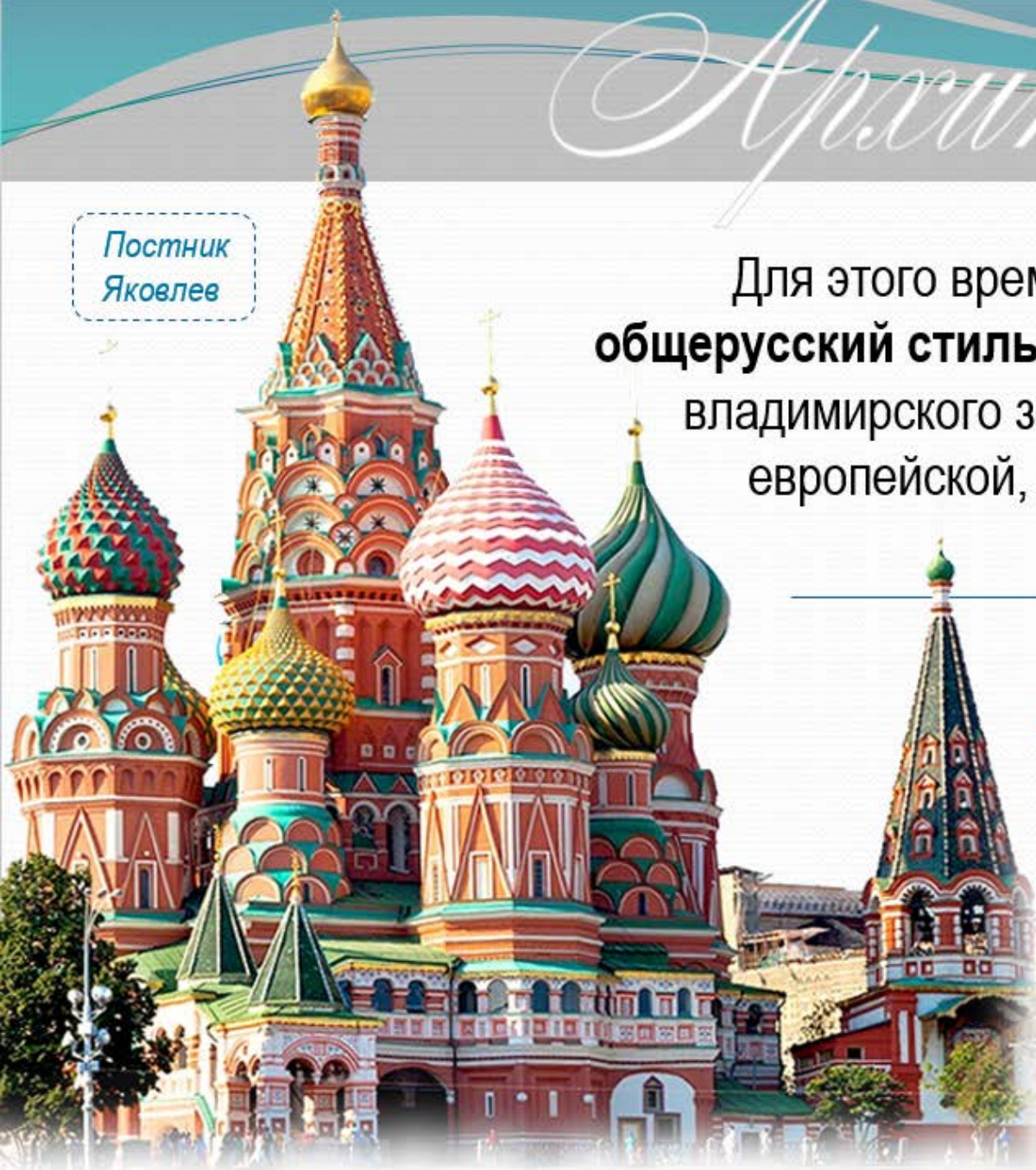
# Архитектура

Постник  
Яковлев

Для этого времени характерен новый **общерусский стиль**, сочетающий традиции владимирского зодчества и достижения европейской, особенно итальянской, архитектуры

В начале XVI в. рождается **шатровый стиль русского каменного зодчества**

Величайшим памятником шатрового стиля, вершиной русского зодчества XVI в. является собор **Покрова Пресвятой Богородицы** что на Рву (храм **Василия Блаженного**). Он построен в 1555—1561 гг. на Красной площади в честь взятия русскими войсками Казани



# Архитектура

## Церковь Вознесения Господня в селе Коломенском

Автор – итальянский зодчий  
**Петрок Малый**

*Первый каменный шатровый храм-шедевр в русской архитектуре, был построен по приказу великого князя Василия III в честь рождения наследника царевича — Ивана IV*

*Храм отличается деталями, имеющими ренессансный характер*

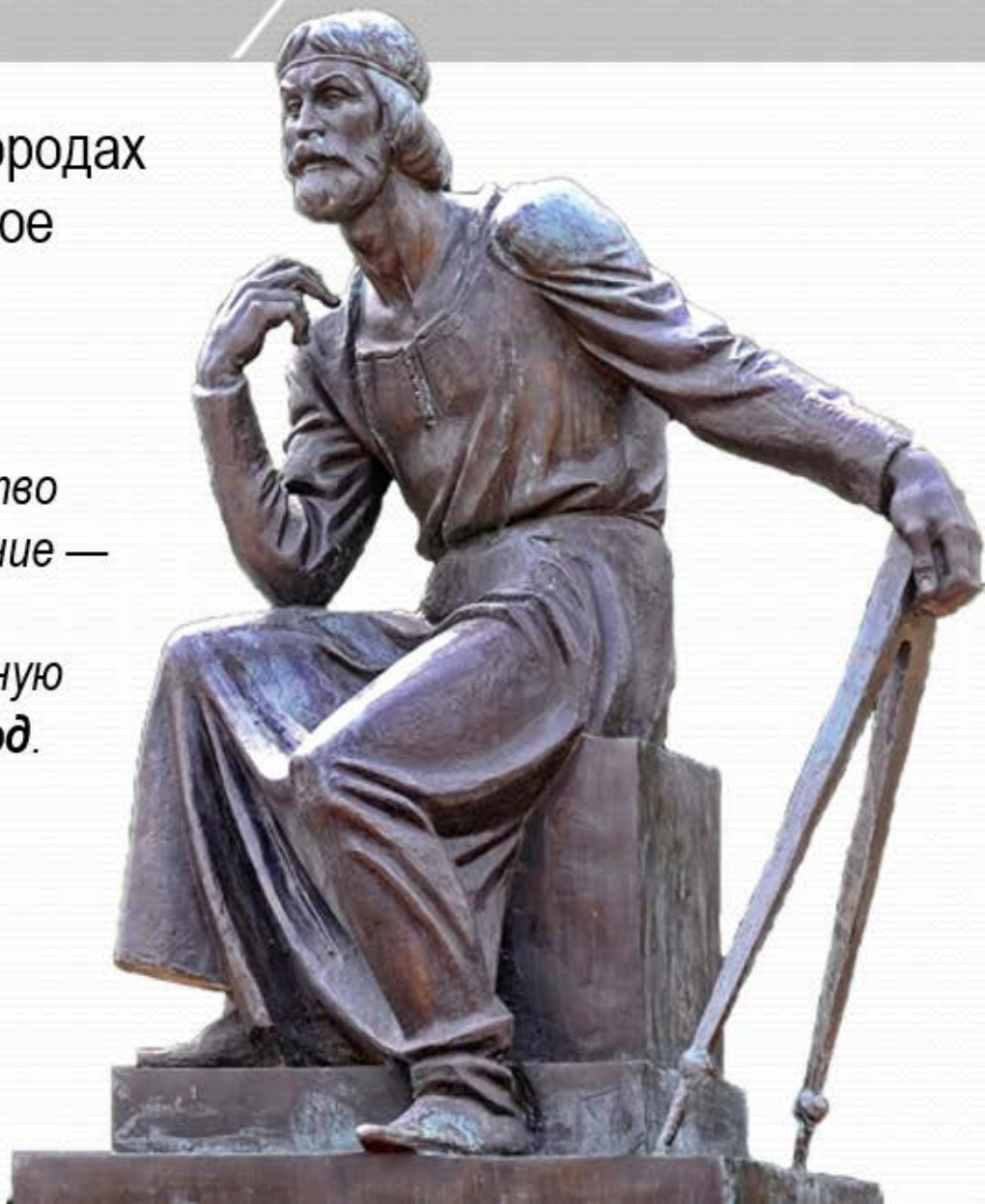


# Строительство крепостей

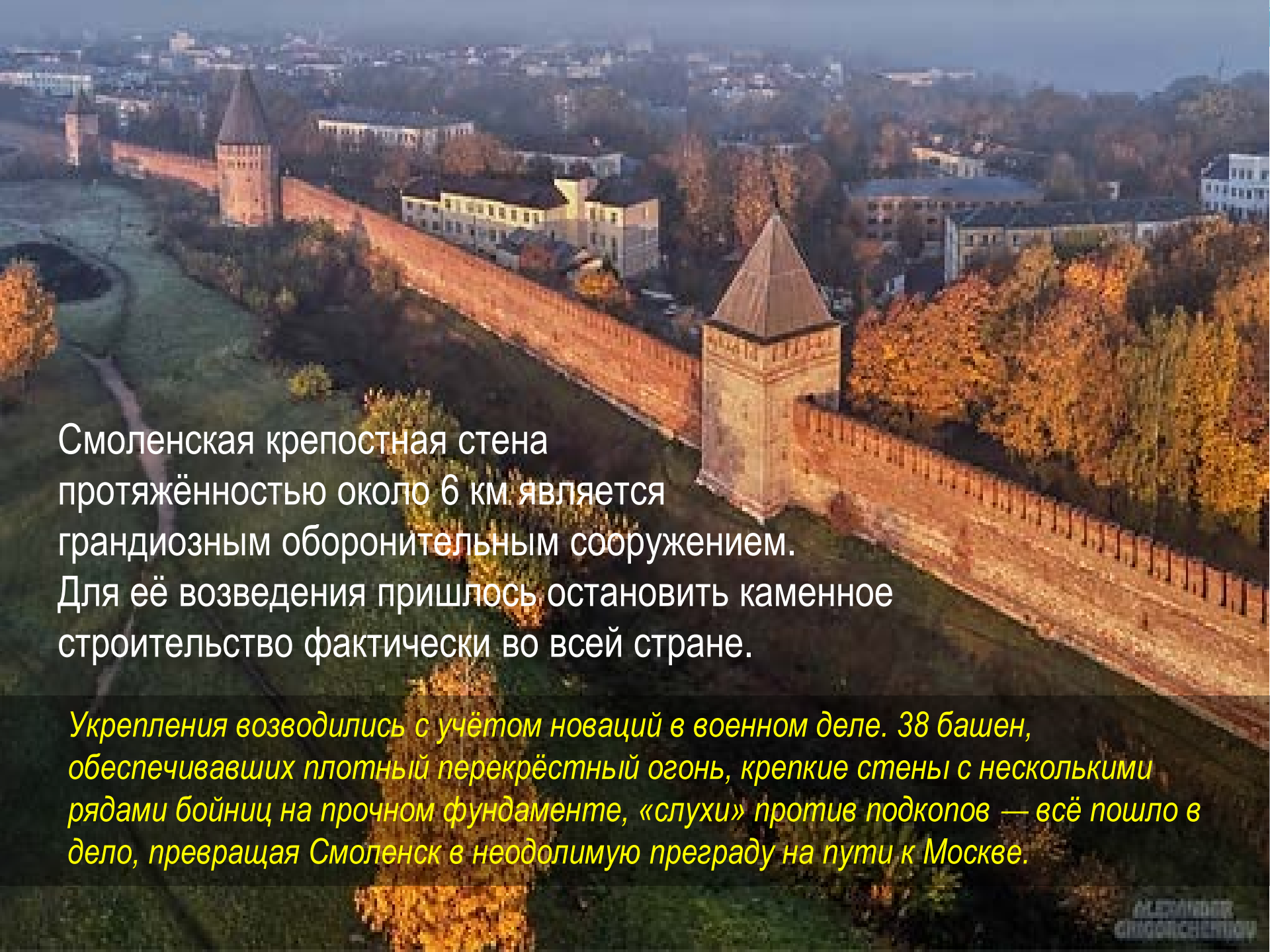
В XVI в. в Москве и других городах России развернулось большое крепостное строительство

Мощнейшей крепостью был **Московский Кремль**. В регентство Елены Глинской создано укрепление — **Китай-город**, а в период Бориса Годунова возвели третью каменную линию укреплений — **Белый город**.

Строительством руководил «государев мастер» **Фёдор Конь**





An aerial photograph of the Smolensk Kremlin walls and towers. The walls are made of reddish-brown brick and feature several towers with conical roofs. The surrounding area is filled with trees in autumn, with leaves in shades of orange, yellow, and brown. In the background, modern buildings and a cityscape are visible under a clear sky.

Смоленская крепостная стена протяжённостью около 6 км является грандиозным оборонительным сооружением. Для её возведения пришлось остановить каменное строительство фактически во всей стране.

*Укрепления возводились с учётом новаций в военном деле. 38 башен, обеспечивавших плотный перекрёстный огонь, крепкие стены с несколькими рядами бойниц на прочном фундаменте, «слухи» против подкопов — всё пошло в дело, превращая Смоленск в неодолимую преграду на пути к Москве.*

Неприступной крепостью стал **Псковский кремль**. Его каменные стены были воздвигнуты ещё в XIII в. В XVI в. Псков достраивался и укреплялся

*Каменные крепости имелись также в **Изборске, Ивангороде, Великом Новгороде, Нижнем Новгороде, Туле, Коломне, Можайске***



# Живопись

Русская живопись XVI в.  
развивалась в традициях  
древнерусского искусства.

Основными жанрами были  
**иконопись** и **храмовая**  
**настенная роспись**



# Иконопись



С наступлением эпохи Ивана Грозного, с утверждением теории «**Москва — Третий Рим**», с торжеством **иосифлян**, которые хотели подчинить иконопись единообразному уставу, начинается отход от иконописных традиций XV в.

Растёт техническое мастерство, появляется декоративность



# История

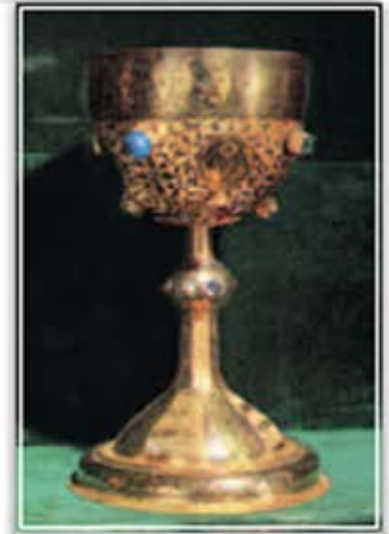


В середине XVI в. была написана огромная икона-картина под названием «**Церковь воинствующая**», посвящённая взятию Казани. На ней изображено русское войско во главе с царём Иваном IV, князь Владимир Святой и его сыновья Борис и Глеб, Владимир Мономах, князя Александр Невский, Дмитрий Донской и другие великие князья и воины, русские святые



# Прикладное искусство

В XVI в. русские мастера достигли больших успехов в **прикладном искусстве**



Для их украшения использовались различные техники: чеканки, тиснения, литья, гравировки, цветных эмалей, чернения

# ДОМАШНЕЕ ЗАДАНИЕ

**§ 18 Развитие культуры в XVI в.**

*стр.82-88;*

*Задание: 1-5 стр. 88;*

